

江苏某大型钢铁集团

皮带机、水泵、风机



LOCENSATE

低 碳 节 能 科 技

江苏某大型钢铁集团

采用SGY电机智能优化控制器改善皮带机、水泵的起动性能并降低生产成本。

原现场情况

- 部分设备直接起动冲击电流大；
- 存在低载低效工况；
- 原用软起动器频繁烧损，服务商不能确定原因。

安装SGY后

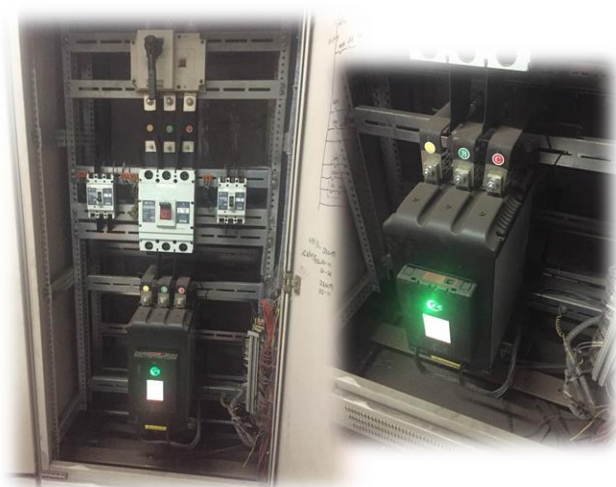
强大的软起动功能改善以下情况：

- 自适应软起动，智能调整参数起动，降低冲击电流；
- 降低了对电机、皮带、滑轮、变速器等部件的损坏；
- 减少了非计划性停机导致的损失。
- 解决了皮带机压料起动困难的问题。

iERS优化效果

SGY智能优化控制器另外一个优势是全系列标配的iERS能源优化系统。iERS可以在不改变电机工况的情况下，降低电机有功消耗，提升电机运行效率。

采用SGY智能优化控制器后，实现了5%-10%的综合节能效果。



运行概况

使用近1年，SGY智能优化控制器至今运行稳定。

未出现自身质量导致的报警停机及元器件的损坏。